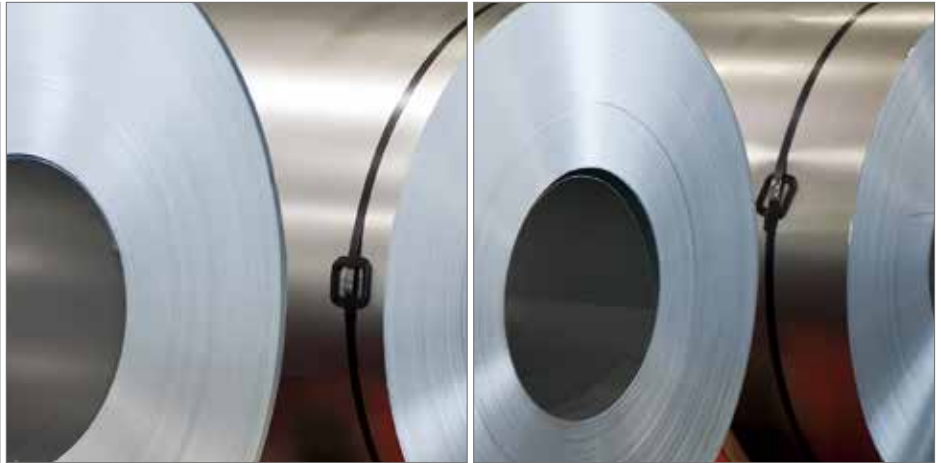


## Umformtechnik

Profilieranlagen  
Walzenvorschübe  
Prägewalzen u.v.m.



### Umformtechnik

Bei Verfahren der Umformtechnik werden meist urgeformte Materialien in verschiedene gezielte Formänderungen gebracht. Da diese Umformprozesse häufig durch Walzen, Pressen oder Schmieden geschehen, müssen Kupplungen präzise, drehsteif und robust sein und über eine hohe Verlagerungs- und Versatzkapazität verfügen. Die kompakten und präzisen Kupplungen der Baureihe Schmidt-Kupplung und Semiflex finden Anwendung in präzisen und getakteten Arbeitsvorgängen wie beispielsweise im Transport von Blechen, beim Ablängen und Ausstanzen von Produkten sowie in Prägewalzen. Im abschließenden Prozess einer Blechbearbeitung arbeiten die Kupplungen im Antrieb von Besäumscheren.

#### Getakteter Vorschub von Blechen

Zu Beginn einer Anlage sorgen häufig sogenannte Walzenvorschübe für den Transport der Bleche zum eigentlichen Umformprozess. Automatisch und im Taktbetrieb schieben und ziehen sie mit hoher Präzision das Material zur anschließenden formgebenden Presse oder Walze. In solch Vorschüben kommen Kupplungen der Baureihe Schmidt-Kupplung zum Einsatz. Entsprechend der durch den Taktbetrieb auftretenden Drehmomentspitzen sind die drehsteifen Kupplungen vorrangig mit reibschlüssigen Spannnaben ausgestattet.

In speziellen Anlagen mit sehr knappen Einbauverhältnissen wurden für eine maximale Drehmomentübertragung bei kompakter Bauform Kupplungen aus der Serie Power Plus gewählt.

#### Präzise Verbindung einzelner Profilierstationen in Profilieranlagen

Profilieranlagen stellen in einem mehrstufigen Umformungsprozess rollgeform-

te Profile her. Dabei ist die Bandbreite möglicher Formgebungen recht vielfältig. Semiflex bietet hier aufgrund ihrer hohen radialen Verlagerungskapazität die notwendige Funktion für die verschiedenen Verstellbewegungen bei dem Bearbeitungsprozess.

Durch ihre Kompaktheit ermöglichen sie die Verbindung unzähliger Profilierstationen auf engstem Raum. Geteilte Klemmnaben erlauben eine radiale Montier- und Demontierbarkeit ohne eine axiale Verschiebung von Komponenten. In weiteren Profilieranlagen kommen Semiflex in Spannnabenausführung zum Einsatz. Auch hier stehen nur sehr restriktive Einbaubedingungen zur Verfügung. Eine spezielle Ausführung der Semiflex Compact Plus mit innenliegenden Spannsätzen löst diese Aufgabenstellung.

#### Bearbeitung von Metallrohren

In Sondermaschinen zur Bearbeitung von Metallrohren werden aufgrund der hohen Anforderungen an die radiale Ver-

lagerungs- und Verstellbewegung Semiflex und Schmidt-Kupplung eingesetzt. In dem Bearbeitungsprozess werden die Rohre abgelängt, außen gerillt und in einem abschließenden Prozess geprüft und sortiert.

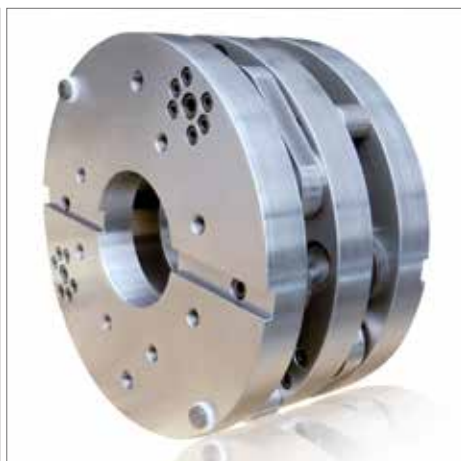
#### Presseantriebe, Reckwalzen

Härteste Stoßmomente pro Arbeitstakt treten bei der Herstellung von Fahrwerksteilen auf. Das Material wird in mehreren Arbeitsgängen im Taktbetrieb vorgeformt, gebogen und gelocht. Durch Verstellbewegungen bei der Materialbearbeitung durch unterschiedliche Formgebung und Dickeneinstellung treten hierbei hohe parallele und winklige Verlagerungen auf und werden von der Kupplung aus der Baureihe Omniflex umgesetzt.

Die Omniflex bietet einen hohen universellen Verlagerungsausgleich bei kompakten Abmessungen. Die torsionssteifen und robusten Kupplungen sind für höchste Drehmomentansprüche bis zu 1.000 kNm und für härtesten Taktbetrieb entwickelt.



Schmidt-Kupplung Power Plus



Omniflex



Semiflex

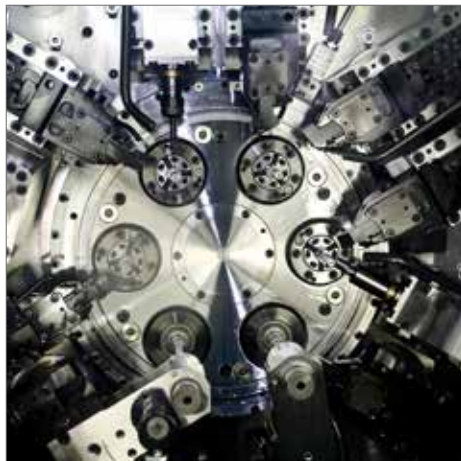
Reckwalzen  
Rohrbearbeitungsmaschinen  
Abkantanlagen u.v.m.

## Wir sprechen Ihre Sprache!

Jede Branche hat ihre eigenen Besonderheiten. Das Verstehen dieser ist eine zentrale Aufgabenstellung zur erfolgreichen Umsetzung branchenspezifischer Einsatzfälle.

Seit nahezu 50 Jahren gibt uns das Lösen unzähliger Einsatzfälle in den verschiedensten Branchen die Erfahrung und das Know-How, um in Zusammenarbeit mit unseren Kunden die für die jeweilige Applikation optimalste und effizienteste Kupplungslösung zu realisieren. Ob in Bestückungs- und Belichtungsanlagen für die Leiterplattenerstellung, in der Medizin- oder Verfahrenstechnik, in der Umformtechnik oder in der Werkzeugindustrie: Wir sprechen immer Ihre Sprache!

Fördertechnik  
Verpackungsmaschinen  
Werkzeugmaschinen  
Umformtechnik  
Papiermaschinen  
Holzbearbeitung  
Handlingtechnik  
Kunststoffindustrie  
Vakuumtechnik u.v.m.



**SCHMIDT-KUPPLUNG**   
GmbH

Wilhelm-Mast-Straße 15 · 38304 Wolfenbüttel  
Tel.: 05331 9552 500 · Fax 05331 9552 552  
info@schmidt-kupplung.com · www.schmidt-kupplung.com