

## Holzbearbeitung

Kaschieranlagen  
Kantenfräser  
Kantenauftragsanlagen u.v.m.



### Holzbearbeitung

Kupplungen für die Möbelindustrie müssen hohen Anforderungen entsprechen. Innovative Fertigungsverfahren für die holzverarbeitende Industrie verbinden eine hohe Präzision bei hoher Produktivität durch eine Komplettbearbeitung der Produkte. SCHMIDT-KUPPLUNG bietet hierfür abgestimmt Präzisions-Kupplungen für die unterschiedlichsten Arbeitsgänge.

#### Kaschierprozess

Beim Kaschiervorgang von Platten für die Möbelindustrie ist ein gleichmäßiges und präzises Auftragen des jeweiligen Dekoraterials notwendig.

Die Schmidt-Kupplung bietet den präzisen und kurzbauenden Antrieb der am Kaschiervorgang beteiligten verstellbaren Auftragswalzen, die das Kaschiermittel mit Lack und Leim als schützende oder dekorative Oberfläche auf das Trägermaterial bringt.

#### Laminierung und Druckprozess

Die torsionssteifen Kupplungen der Baureihen Schmidt-Kupplung und Semiflex

finden in präzisen Anwendungen Einsatz z.B. bei der Laminierung und Bearbeitung von Kantenprofilen, in Kaschieranlagen bei der Zuführung und Andruck von dekorativen Oberflächen oder im Antrieb von Kantenfräsern und Kantenauftrag.

#### Endbearbeitung

Am Ende eines Herstellungs- und Bearbeitungsprozesses wird ein Produkt noch in finale Formen und Abmessungen gebracht. Genauestes automatisiertes Zuschneiden der verschiedensten Plattenformate steht hier an erster Stelle.

Kupplungen der Baureihen Semiflex und Schmidt-Kupplung werden auf Grund

ihrer Präzision, Kompaktheit und der hohen radialen Verlagerungs- und Versatzkapazität beim längs- und querteilen mit verstellbaren Schneidwalzen und beim Endprofilieren mit verstellbaren Bearbeitungswerkzeugen eingesetzt. In vielen Prozessen der Holzver- und -bearbeitung überwachen auf Grund des hohen Automatisierungsgrades Drehgeber und Sensoren den präzisen Arbeitsablauf. Die mit nur geringsten Rückstellkräften arbeitende Drehgeberkupplung Controlflex gewährleistet dabei die exakte und präzise Aufnahme und Weitergabe der Messimpulse und schonen dabei noch die empfindlichen Lager der Encoder.



Schmidt-Kupplung



Semiflex



Schneidwalzen  
Laminieranlagen  
Kantenleimmaschinen u.v.m.

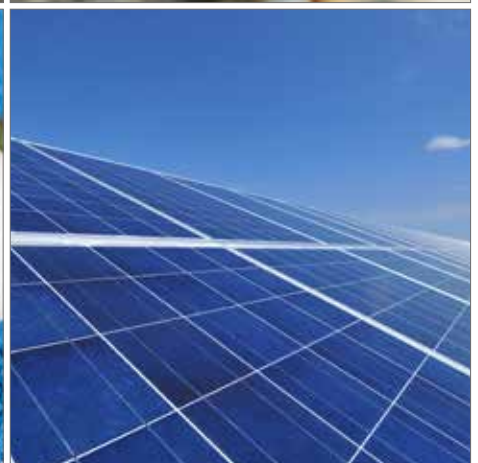
Controlflex

## Wir sprechen Ihre Sprache!

Jede Branche hat ihre eigenen Besonderheiten. Das Verstehen dieser ist eine zentrale Aufgabenstellung zur erfolgreichen Umsetzung branchenspezifischer Einsatzfälle.

Seit nahezu 50 Jahren gibt uns das Lösen unzähliger Einsatzfälle in den verschiedensten Branchen die Erfahrung und das Know-How, um in Zusammenarbeit mit unseren Kunden die für die jeweilige Applikation optimalste und effizienteste Kupplungslösung zu realisieren. Ob in Bestückungs- und Belichtungsanlagen für die Leiterplattenerstellung, in der Medizin- oder Verfahrenstechnik, in der Umformtechnik oder in der Werkzeugindustrie: Wir sprechen immer Ihre Sprache!

Fördertechnik  
Verpackungsmaschinen  
Werkzeugmaschinen  
Umformtechnik  
Papiermaschinen  
Holzbearbeitung  
Handlingtechnik  
Kunststoffindustrie  
Vakuumtechnik u.v.m.



**SCHMIDT-KUPPLUNG**   
GmbH

Wilhelm-Mast-Straße 15 · 38304 Wolfenbüttel  
Tel.: 05331 9552 500 · Fax 05331 9552 552  
info@schmidt-kupplung.com · www.schmidt-kupplung.com