

Geared up for performance!

| Semiflex® |

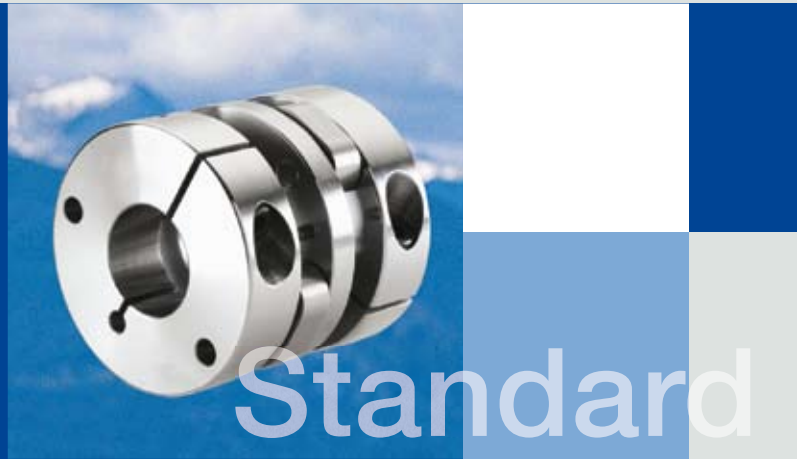


Design for Advantage

Semiflex® 是一种高精密度多功能并且可以认真处理苛刻任务的联轴器。它适用于非常小的空间，其持续的精确性延长了机器的寿命。它在各领域多方面的应用证明了它长期的可靠性。

I Semiflex® I

Semiflex® 是高扭矩刚性、高精度的联轴器，可以将扭矩从一根轴传递到另一根轴，适用于由于制造公差、装配误差、磨损或操作细节无法保证情况下的轴偏差。所有类型的轴偏心差都可通过被认可的 Semiflex® 设计得到调节。相连轴的角速度保持完全同步，不管有无轴偏心差。不会引起恢复力。



紧凑

所有 Semiflex® 系列只需非常小的轴向空间。调节偏心差能力并不是联轴器长度的功能。

模块化

由于钻孔尺寸的范围很广，因此可以独立组合许多种轴-轴套连接形式。

驱动应用

有多种壳式和压配合轴-轴套连接可供选择，以便优化装置的性能，并使安装更加简便。

无恢复力

轴偏心差通过绕枢轴旋转的平行运动得到补偿。不会引起恢复力且轴承不会承受径向力。

被认可的技术

30 年多来 Semiflex® 成功地应用于全球不同场合中。

全金属

全金属 Semiflex® 具有高扭矩刚性且适合于所有机械设备严格的驱动应用要求。

Standard F 系列

集优秀的性能、紧凑的设计和好的偏心差调节能力于一体。

扭矩 (T_{kn})

44 Nm-7,040 Nm

外径

50 mm-300 mm

锁紧装置孔径

最大可达 90 mm

夹紧式轴套孔径

最大可达 70mm

拼合夹紧式轴套孔径

最大可达 45 mm

标准轴套孔径

最大可达 100 mm

内部轴套孔径

最大可达 120 mm

Compact Plus



Dynamic



Compact Plus C 系列

紧凑增加：用于轴间极度有限的空间。与 Standard 系列产品比较，其长度可缩短25%，而性能和偏差调整能力不变。

扭矩 (T_{kn})

69 Nm-7,040 Nm

外径

70 mm-300 mm

锁紧装置孔径

最大可达 90 mm

夹紧式轴套孔径

最大可达 70 mm

拼合夹紧式轴套孔径

最大可达 45 mm

标准轴套孔径

最大可达 100 mm

内部轴套孔径

最大可达 120 mm

Dynamic D 系列

轻量铝合金系列产品瞬时惯性小，适合高动力设备应用。

扭矩 (T_{kn})

40 Nm-180 Nm

外径

56 mm-74.5 mm

夹紧式轴套孔径

最大可达 40 mm

I Semiflex® I



Semiflex®
夹紧式轴套

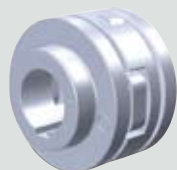


Semiflex®
拼合夹紧式
轴套

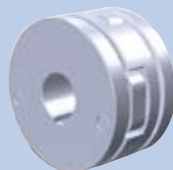


Semiflex®
锁紧装置

Semiflex®
标准轴套



Semiflex®
内部轴套



Semiflex®
凸缘式安装座



全球合作伙伴

在这40多年中，我们全球范围内的顾客，销售商和供应商，对我们的产品，服务给予了极高的信任。在施密特-联轴器 我们将努力继续这样的传统。

www.schmidt-kupplung.com
info@schmidt-kupplung.com

SCHMIDT-KUPPLUNG 
GmbH