

Will go to extremes!

| Schmidt-Kupplung® |



### *Design for Advantage*

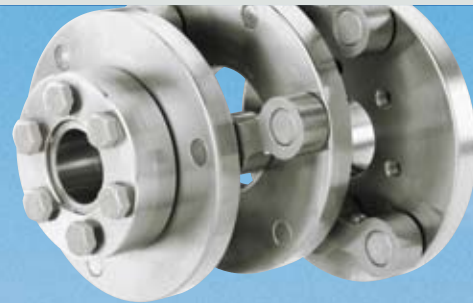
在紧凑的设计下，  
**Schmidt-Kupplung®** 成为实现最大平行偏移理想的精密组件。由于其可变性，它可以保证最大的性能。由于它高超的技术，它是其它产品可望而不可及的真正领军产品。

## I Schmidt-Kupplung® I

我们的经典产品，Schmidt-Kupplung® 是一种紧凑的，高扭转刚性联轴器，适用于大的可变的平行轴心偏移。通过其模块化结构，在每个应用中都可对扭矩传递和径向偏差调节能力进行优化。

可靠的技术：

40多年来 Schmidt-Kupplung® 已经在全世界的各种应用中成功使用。



# Standard

### 无边载荷

Schmidt-Kupplung® 不会对驱动装置增加边载荷。

### 紧凑

具有三个盘和两套连接的联轴器设计需要的底板空间非常小。

### 全金属

非常平衡的部件尺寸和具有较大有效半径的连接使得 Schmidt-Kupplung® 具有非常高的扭转刚性。

### 模块化

Schmidt-Kupplung® 可提供 3 个基本系列，用于不同的性能等级。并且可提供 3 种不同的轴-轴套连接方式。

### 安装简便

通过选择适当的轴-轴套连接形式，可使联轴器的安装变得非常简单。

### 精密

联轴器连接通过压缩和拉伸传递扭矩。这套非常平衡的系统将扭矩传递到驱动装置的同时不会增加边载荷。

### Standard S 系列

集优秀的性能、紧凑的设计和好的偏心差调节能力于一体。

#### 扭矩 ( $T_{KN}$ )

最大可达 2,875 Nm

#### 最大径向偏心能力

最大可达 115mm

#### 孔径

最大可达 80mm



Standard  
Size 1



Standard  
Size 2



Standard  
Size 3

# Power Plus



## Power Plus P 系列

当空间有限时，紧凑的设计可提供更多的扭矩传递。

扭矩( $T_{KN}$ )

最大可达 6,610 Nm

最大径向偏心能力

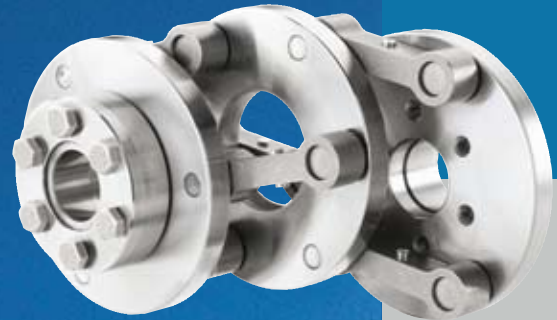
最大可达 115 mm

孔径

最大可达 95 mm



# Offset Plus



## Offset Plus V 系列

在保留紧凑设计的同时提供最大的平行轴心偏移。

扭矩( $T_{KN}$ )

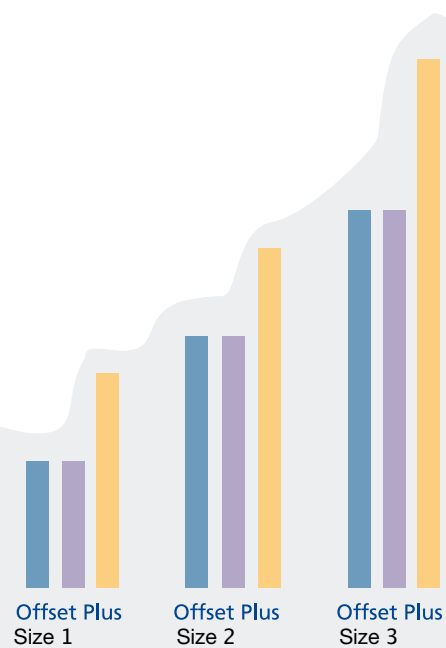
最大可达 3,830 Nm

最大径向偏心能力

最大可达 275 mm

孔径

最大可达 80 mm

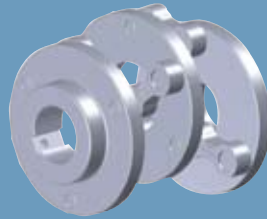


## I Schmidt-Kupplung® I

Schmidt-Kupplung®  
的锁紧装置



Schmidt-Kupplung®  
的标准轴套



Schmidt-Kupplung®  
的凸缘式安装座



### 全球合作伙伴

在这40多年中，我们全球范围内的顾客，销售商和供应商，对我们的产品，服务给予了极高的信任。在施密特-联轴器 我们将努力继续这样的传统。

[www.schmidt-kupplung.com](http://www.schmidt-kupplung.com)  
[info@schmidt-kupplung.com](mailto:info@schmidt-kupplung.com)

**SCHMIDT-KUPPLUNG**   
GmbH